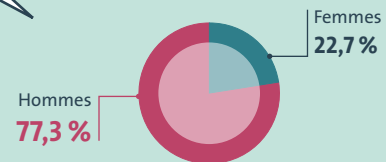
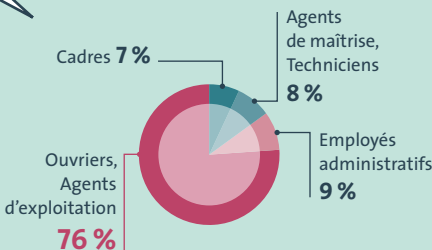


Structure DES EFFECTIFS

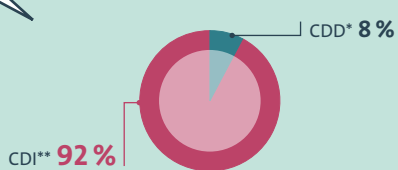
RÉPARTITION PAR SEXE



RÉPARTITION PAR CATÉGORIE PROFESSIONNELLE

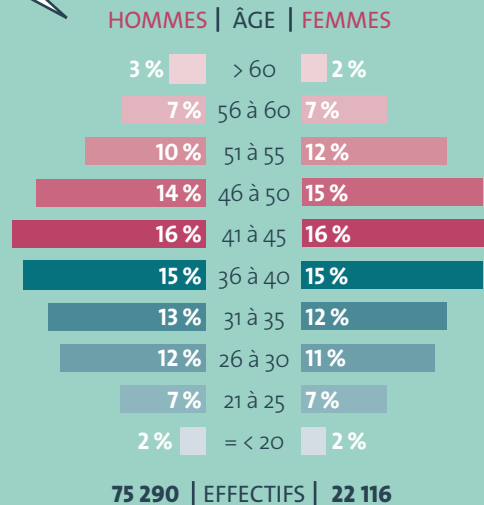


RÉPARTITION PAR TYPE DE CONTRAT



CDD* Contrat à durée déterminée
CDI** Contrat à durée indéterminée

PYRAMIDE DES ÂGES



Ancienneté moyenne **6 ANS**

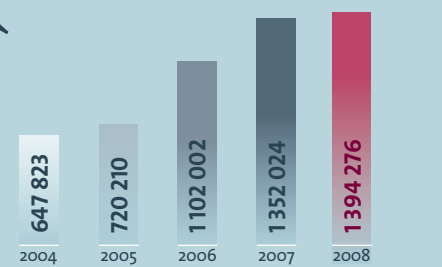
Âge moyen **41 ans**

Part des employés de moins de 30 ans : **21 %**

Part des employés de plus de 55 ans : **10 %**

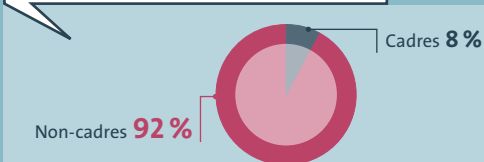
Formation ET SÉCURITÉ

NOMBRE D'HEURES DE FORMATION



Évolution : **+3 %** par rapport à 2007

RÉPARTITION DES PARTICIPANTS PAR CATÉGORIE PROFESSIONNELLE



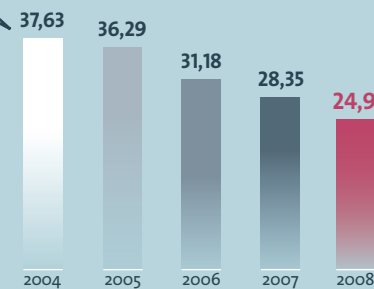
Nombre de salariés formés **134 748**
+27 % par rapport à 2007

Durée moyenne de formation par salarié **14 heures**

Nombre de salariés ayant bénéficié d'une formation sécurité **56 387**
+31 % par rapport à 2007

ACCIDENT DU TRAVAIL : TAUX DE FRÉQUENCE

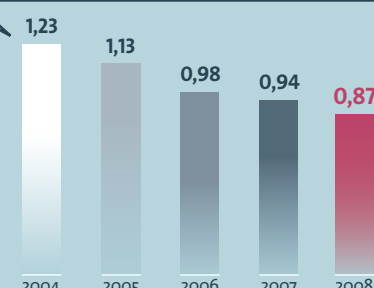
Nombre d'accidents du travail x 10⁶ / Nombre d'heures travaillées



Évolution : **-12 %** par rapport à 2007

ACCIDENT DU TRAVAIL : TAUX DE GRAVITÉ

Nombre de jours ouvrés d'arrêt de travail x 10³ / nombre d'heures travaillées



Évolution : **-6 %** par rapport à 2007

Part de salariés représentés par une instance dédiée à la sécurité et la prévention **94 %**

Mobilité, recrutement et

34 104 salariés embauchés,
35 % de l'effectif total

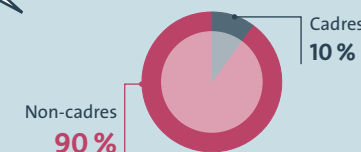
3 868 embauches inhérentes à des reprises de marché
11 % des salariés embauchés

2 854 de contrats à durée déterminée convertis en contrat à durée indéterminée

Salariés embauchés en contrats à durée indéterminée **18 744**

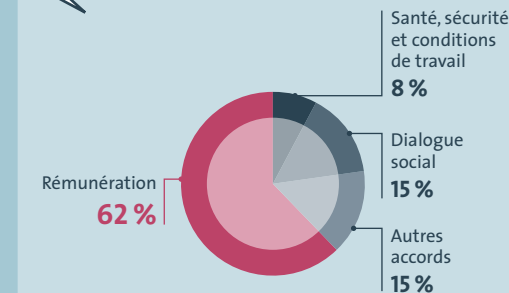
Nombre d'expatriés **92**

RÉPARTITION DES MOBILITÉS PAR CATÉGORIES PROFESSIONNELLES



DIALOGUE SOCIAL

RÉPARTITION DES ACCORDS COLLECTIFS PAR THÈME



282 accords collectifs signés

Mobilités entre sociétés du groupe Veolia Environnement **723**

Mobilités au sein de Veolia Propreté **6 128**

Données sociales Monde **2008**

La division

EN CHIFFRES CLÉS

Présence MONDIALE

Présence EUROPE



Veolia Propreté
 Direction des Ressources Humaines
 36/38 avenue Kléber
 75799 PARIS cedex 16
www.veolia-proprete.com

Veolia Propreté est la référence du marché mondial de la gestion et de la valorisation des déchets

Un chiffre d'affaires consolidé de **10,1 milliards d'euros**

852 unités de traitement sur les **5 continents**

45,9 millions de tonnes de déchets collectés

801 000 entreprises partenaires

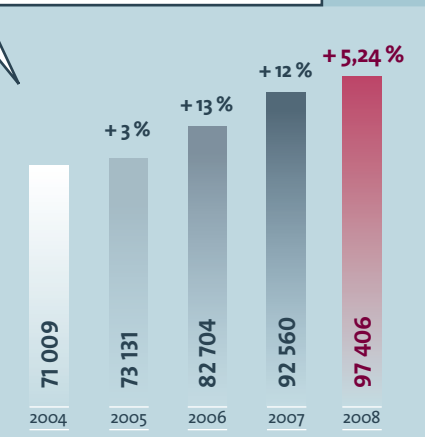
79,6 millions de personnes bénéficiant des services de collecte

66,6 millions de tonnes de déchets traitées

97 406 collaborateurs dans le monde, dont

- 38 552** en France
- 12 520** au Royaume-Uni
- 10 460** en Allemagne
- 9 430** aux États-Unis

ÉVOLUTION DES EFFECTIFS

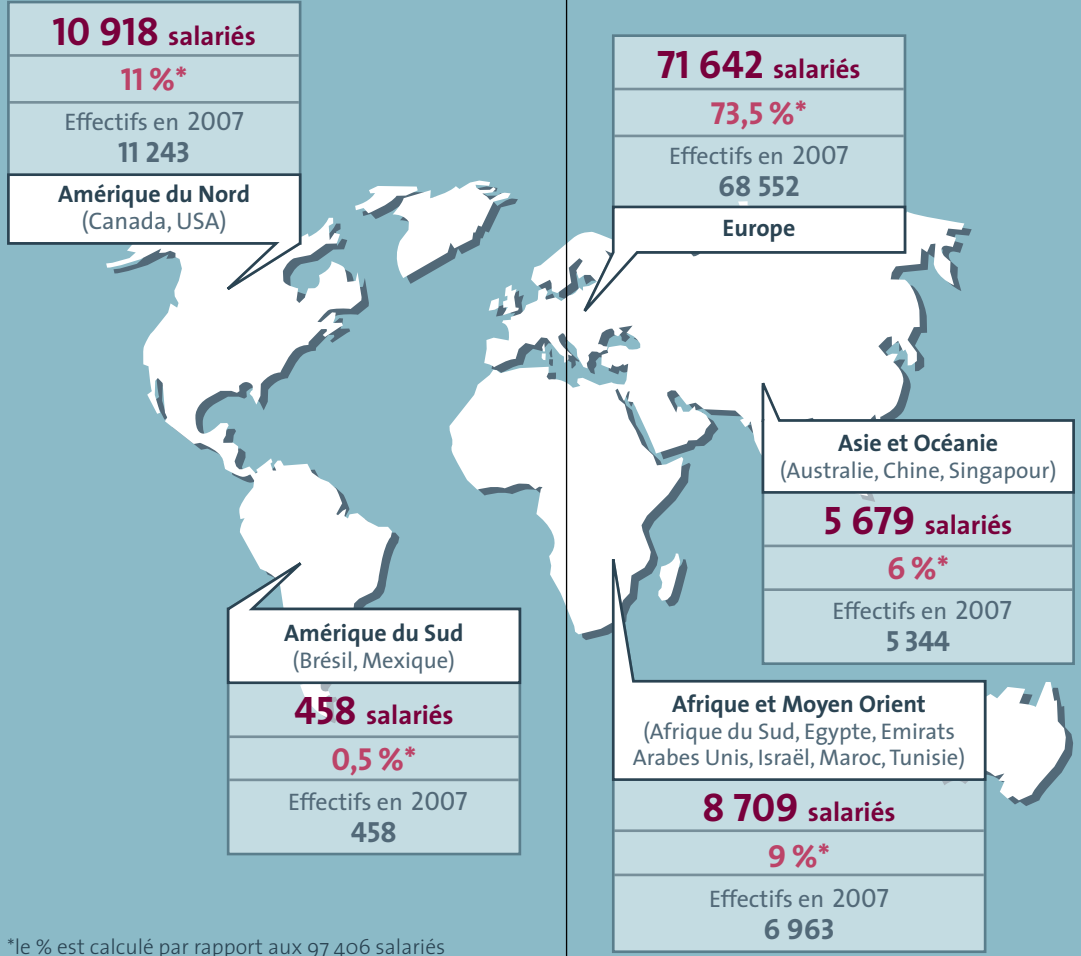


Veolia Propreté emploie **97 406 personnes**

En 2008 **60 %** des collaborateurs travaillent hors de France

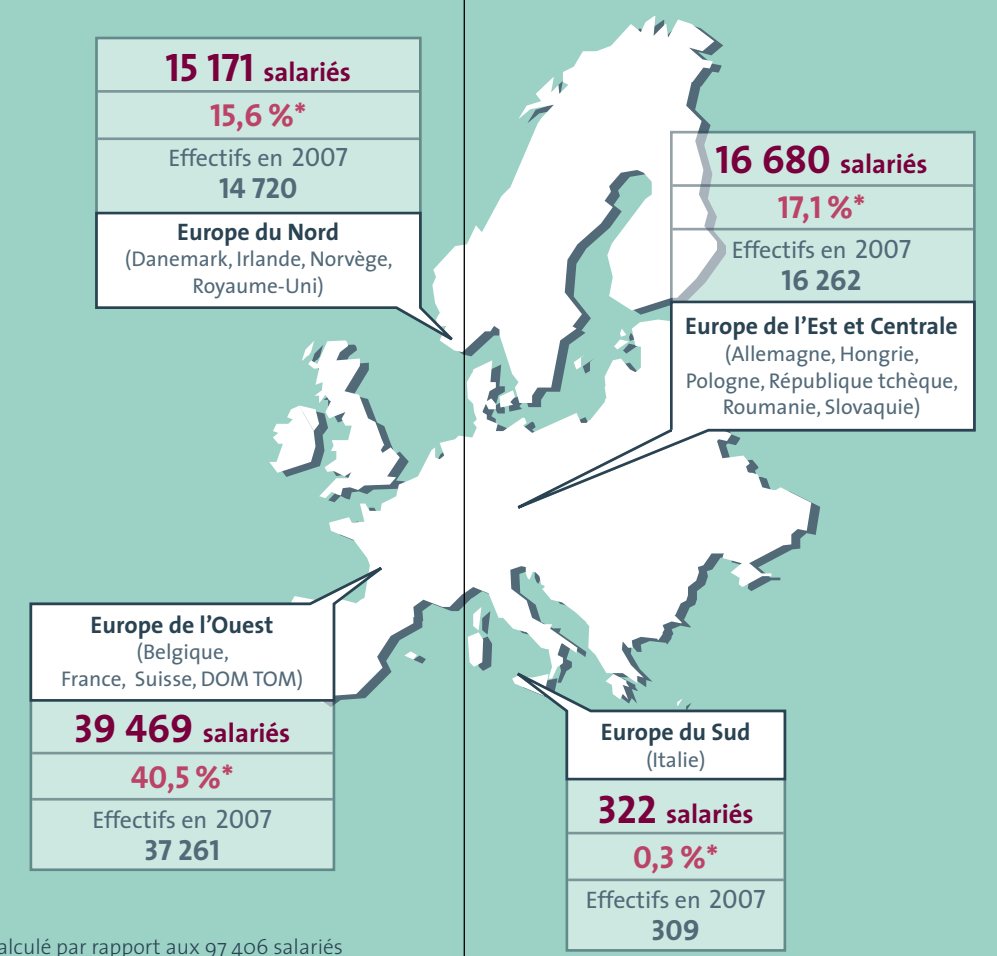
Données communiquées dans ce recueil : hors Proactiva et sociétés détenues conjointement avec d'autres divisions du groupe Veolia Environnement.

RÉPARTITION MONDIALE DES EFFECTIFS



*le % est calculé par rapport aux 97 406 salariés

RÉPARTITION EUROPÉENNE DES EFFECTIFS



*le % est calculé par rapport aux 97 406 salariés

Avril 2009 - Veolia Propreté - Direction de la communication
 RCS 572 221 034 - Crédit photo : Corbis - Création :

Ce document a été imprimé sur papier constitué pour 50% de pâte sans chlore élémentaire utilisant des fibres vierges issues de forêts gérées durablement, et pour 50% de pâte à papier recyclée. Fabrication sans métaux lourds. Impression avec encres et vernis 100% végétaux. Label Imprim'vert.